

【平成28年度 月次状況報告】

平成29年1月20日
(東証2:8202)
社長室経営企画部

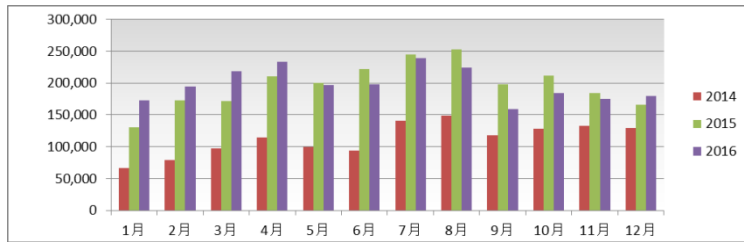
インバウンド状況

※ 数値は国内の店舗売上に係る速報値です。また今期より表記方法を変更しております。
※※ 今期より集計方法を変更し、実際に購入に至ったレジ通過数を公表しております。

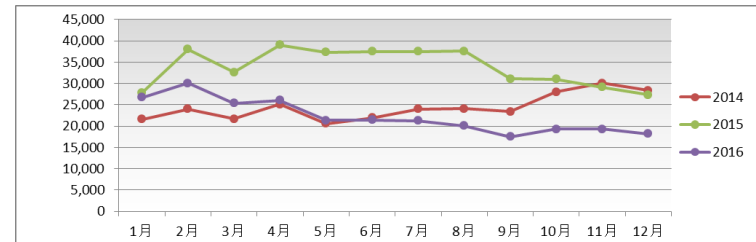
国内全店	前年												
	1月~12月	1月	2月	3月	4月	5月	6月	7月	8月	9月	10月	11月	12月
売上高2014年比増減率 ※	+173%	+219%	+209%	+162%	+112%	+103%	+105%	+51%	+26%	+1%	-1%	-15%	-11%
売上高2015年比増減率 ※	+142%	+27%	-11%	-1%	-26%	-44%	-49%	-44%	-53%	-55%	-46%	-37%	-28%
店舗数 各月末時点	(12月末時点) 33	34	36	37	37	39	41	41	41	42	42	41	42

		1月	2月	3月	4月	5月	6月	7月	8月	9月	10月	11月	12月
		レジ通過数 ※※	2014	67,062	78,732	97,838	114,698	99,904	94,298	140,616	148,774	117,532	127,893
	2015	130,729	172,900	172,016	210,073	200,526	221,884	244,341	252,475	197,978	212,066	184,357	166,055
	2016	172,886	194,224	218,365	233,924	196,335	198,007	238,951	223,826	159,488	184,487	175,112	179,692
平均顧客単価	2014	21,559	23,987	21,646	25,085	20,571	21,950	23,980	24,032	23,354	27,981	30,084	28,357
	2015	27,767	37,992	32,658	39,021	37,353	37,474	37,489	37,559	31,037	31,037	29,104	27,349
	2016	26,713	30,022	25,372	26,067	21,295	21,404	21,292	20,061	17,461	19,282	19,276	18,203

レジ通過数



平均顧客単価



出店状況

2015年12月末時点 33店舗

新規出店					
オープン日	店舗名	面積 (m ²)	オープン日	店舗名	面積 (m ²)
1月1日	熊本水前寺公園店	1,182.33	6月25日	デックス東京ビーチ台場店	1,889.90
2月3日	札幌パルコ店	100.00	7月23日	札幌時計台通り店	1,215.80
2月22日	鹿児島天文館店	334.53	7月30日	新潟空港店	123.00
3月1日	名古屋 丸栄店	1,757.82	9月25日	札幌狸小路店	1,199.47
3月25日	京都マルイ店	1,426.11	10月1日	大阪道頓堀店	1,168.06
5月10日	佐世保店	527.27	12月9日	成田空港第1ターミナル店	130.04
5月21日	南海難波駅店	45.79	12月16日	ヒルトン福岡店	92.76
6月1日	釧路空港店	81.00			
閉店					
閉店日	店舗名	閉店日	店舗名		
3月31日	長崎港 松が枝ターミナル店	10月23日	日光東照宮店		
7月27日	鹿児島天文館店	11月30日	イオンモール成田店		
7月31日	札幌パルコ店	12月25日	旭川駅前通り店		

補足コメント

季節的要因による影響を受ける中、レジ通過数は福原愛さんのキャラクター起用など積極的な広告宣伝効果などもあり団体/FIT共に堅調に推移した。一方、平均顧客単価は例年と同様の推移となった。年度計では、モノ消費からコト消費への行動様式の変化などにより平均単価が影響を受けた。この傾向は平成29年度においても継続すると見られ、販売強化に加えサービスの拡充による集客強化策の実行などにより改善を図る。